

位置図①

工事名: R1波土 山下急傾斜他 海・靱浦他 標識工事

工事箇所: 海部郡海陽町靱浦他



この地図は、国土地理院長の承認を得て、同院発行の電子地形図25000を複製したものである。(承認番号 令元情複、第217号)
この地図を複製して使用する場合は、国土地理院の長の承認を得る必要があります。

位置図②

工事名:R1波土 山下急傾斜他 海・靱浦他 標識工事

工事箇所:海部郡海陽町靱浦他

工事箇所:相川中野

この地図は、国土地理院長の承認を得て、同院発行の電子地形図25000を複製したものである。(承認番号 令元情複、第217号)
この地図を複製して使用する場合は、国土地理院の長の承認を得る必要があります。

位置図 ③

工事名: R1波土 山下急傾斜地 海・靱浦他 標識工事

工事箇所: 海部郡海陽町靱浦他



工事箇所: 田々川 (2)

この地図は、国土地理院長の承認を得て、同院発行の電子地形図25000を複製したものである。(承認番号 令元情複、第217号)
この地図を複製して使用する場合は、国土地理院の長の承認を得る必要があります。

位置図 ④

工事名: R1波土 山下急傾斜他 海・靱浦他 標識工事

工事箇所: 海部郡海陽町靱浦他



工事箇所: 木岐南

この地図は、国土地理院長の承認を得て、同院発行の電子地形図25000を複製したものである。(承認番号 令元情複、第217号)
この地図を複製して使用する場合は、国土地理院の長の承認を得る必要があります。

位置図 ⑤

工事名:R1波土 山下急傾斜他 海・靱浦他 標識工事

工事箇所:海部郡海陽町靱浦他

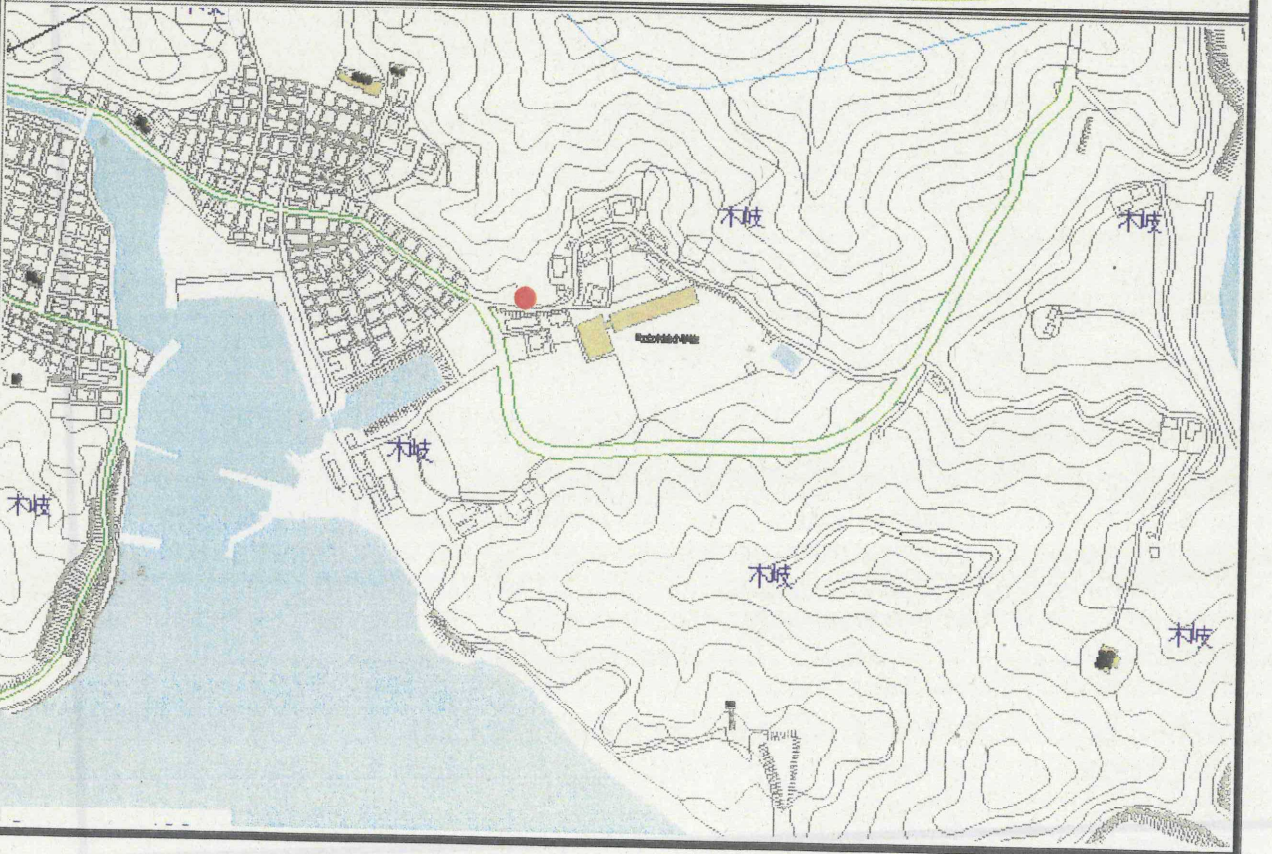


工事箇所:木岐東

この地図は、国土地理院長の承認を得て、同院発行の電子地形図25000を複製したものである。(承認番号 令元情複、第217号)
この地図を複製して使用する場合は、国土地理院の長の承認を得る必要があります。

急傾斜地崩壊危険区域標識設置台帳

番号	2	指定番号	29	区域名	木岐東	指定年月日	S47. 2. 29
						告示番号	172
住所	海部郡美波町木岐					標識設置年月日	



番号

2

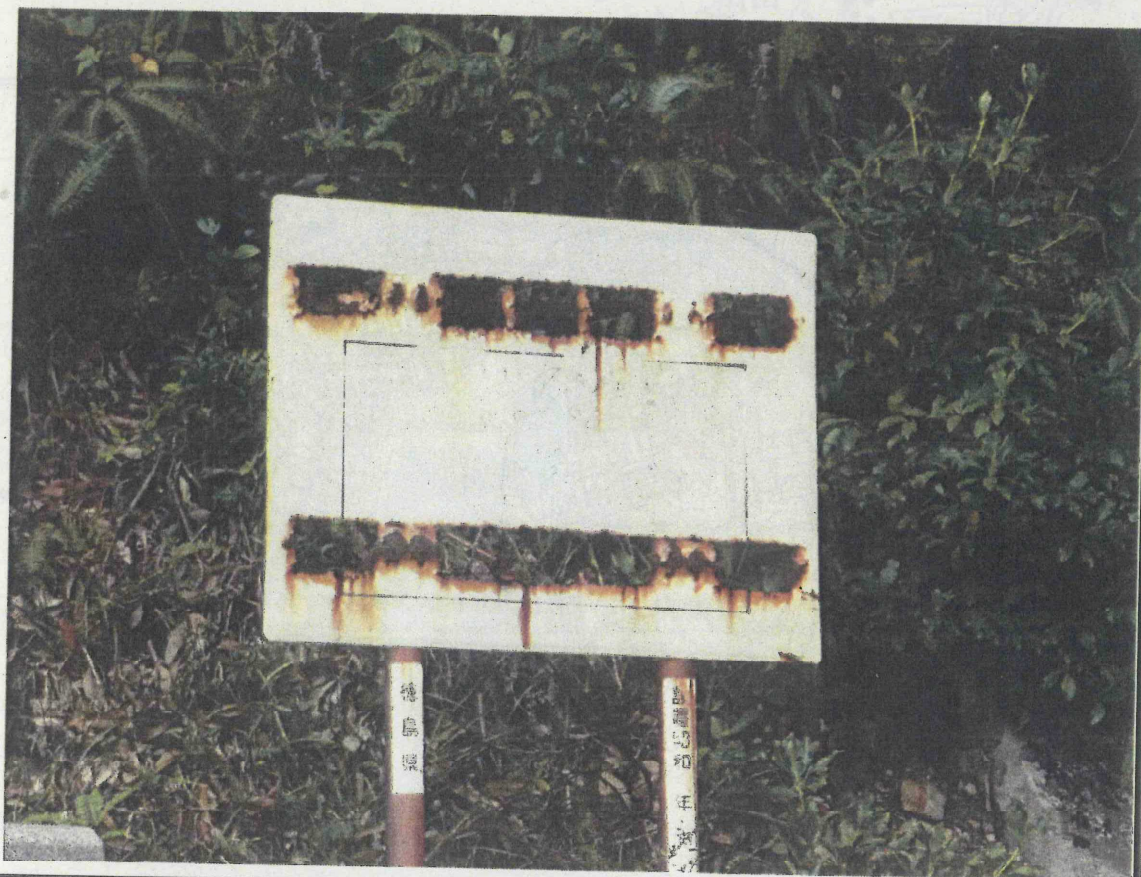
指定番号

29

区域名

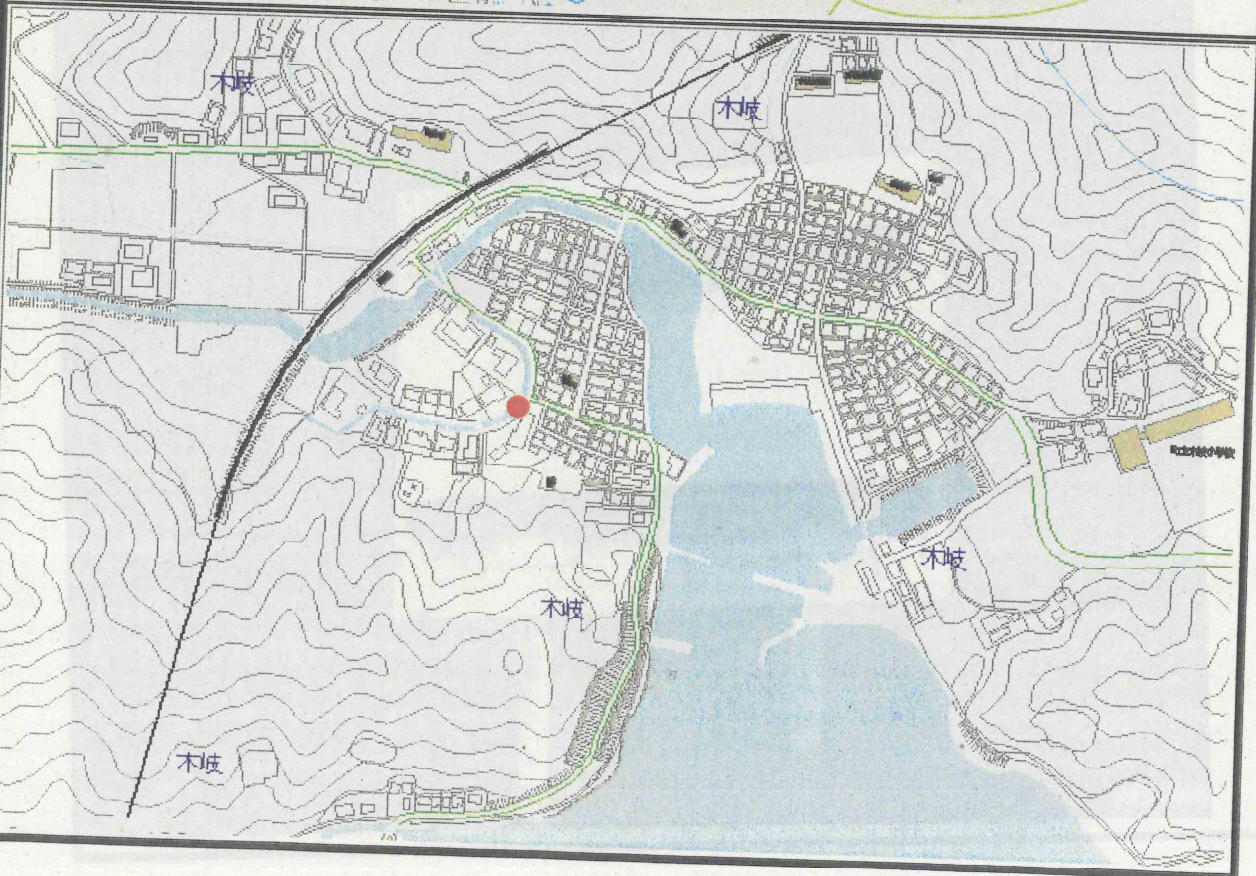
木岐東

撮影年月日 H21.11.12



急傾斜地崩壊危険区域標識設置台帳

番号	3	指定番号	30	区域名	木岐南	指定年月日	S47. 2. 29
						告示番号	172
住所	海部郡美波町木岐					標識設置年月日	



番号

3

指定番号

30

区域名

木岐南

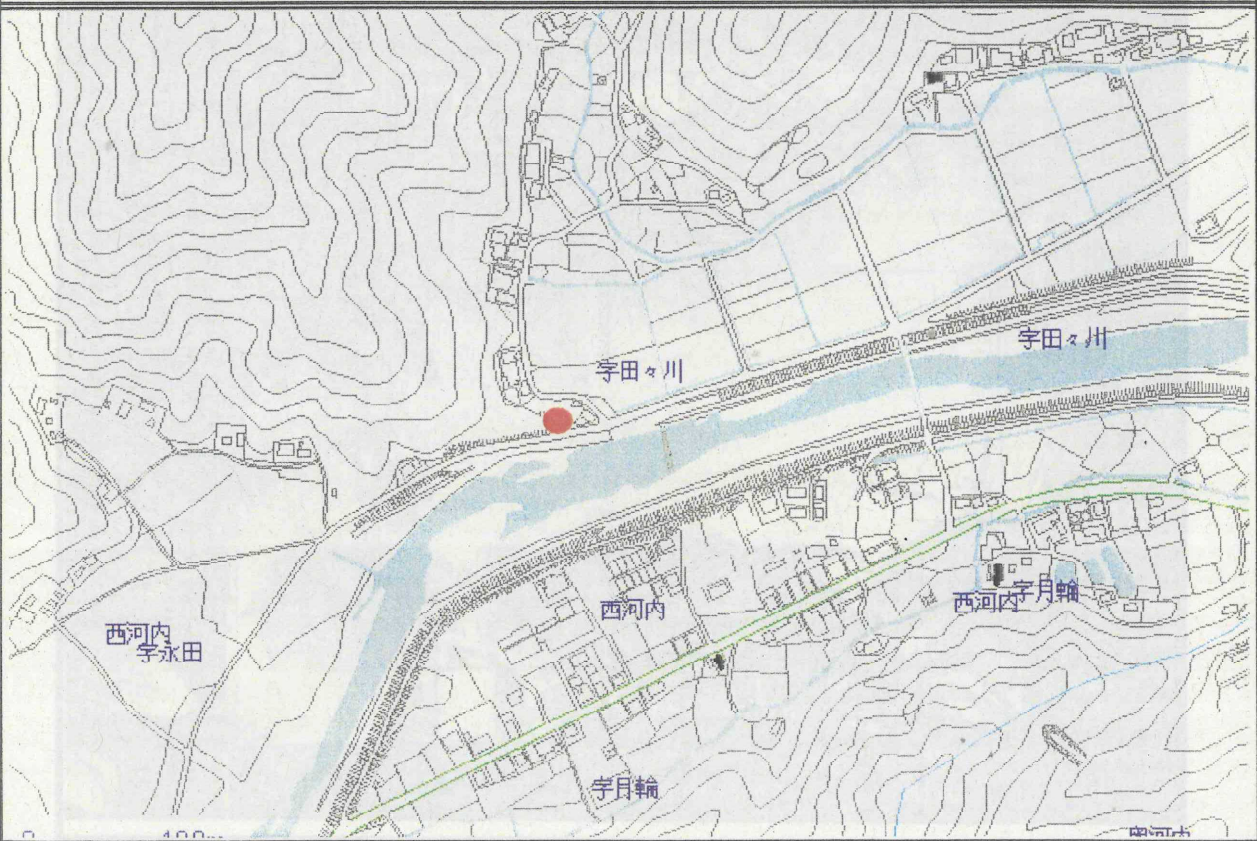
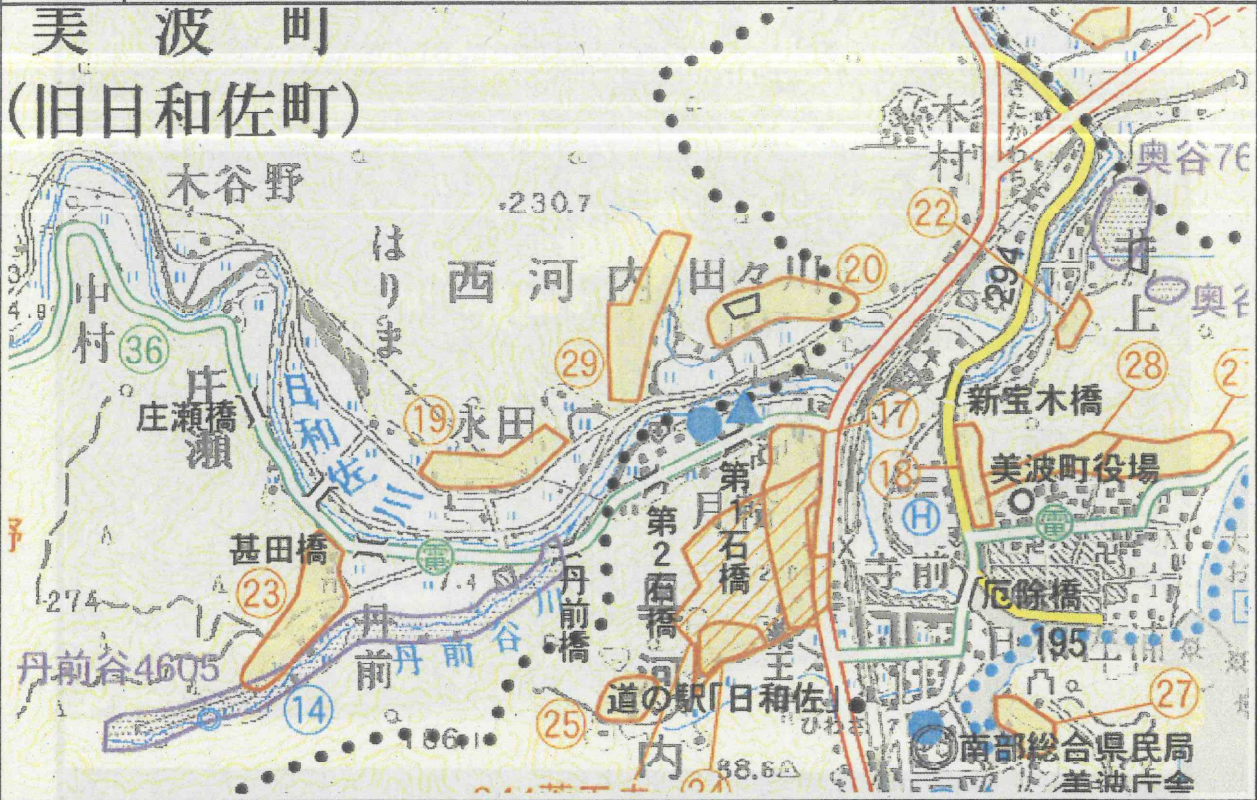
撮影年月日 H21.11.13



急傾斜地崩壊危険区域標識設置台帳

番号	29	指定番号	223	区域名	田々川(2)	指定年月日	S56. 11. 4
						告示番号	223
場所	海部郡美波町西河内字田々川					標識設置	
						年月日	

美波町
(旧日和佐町)



番号

29

指定番号

223

区域名

田々川(2)

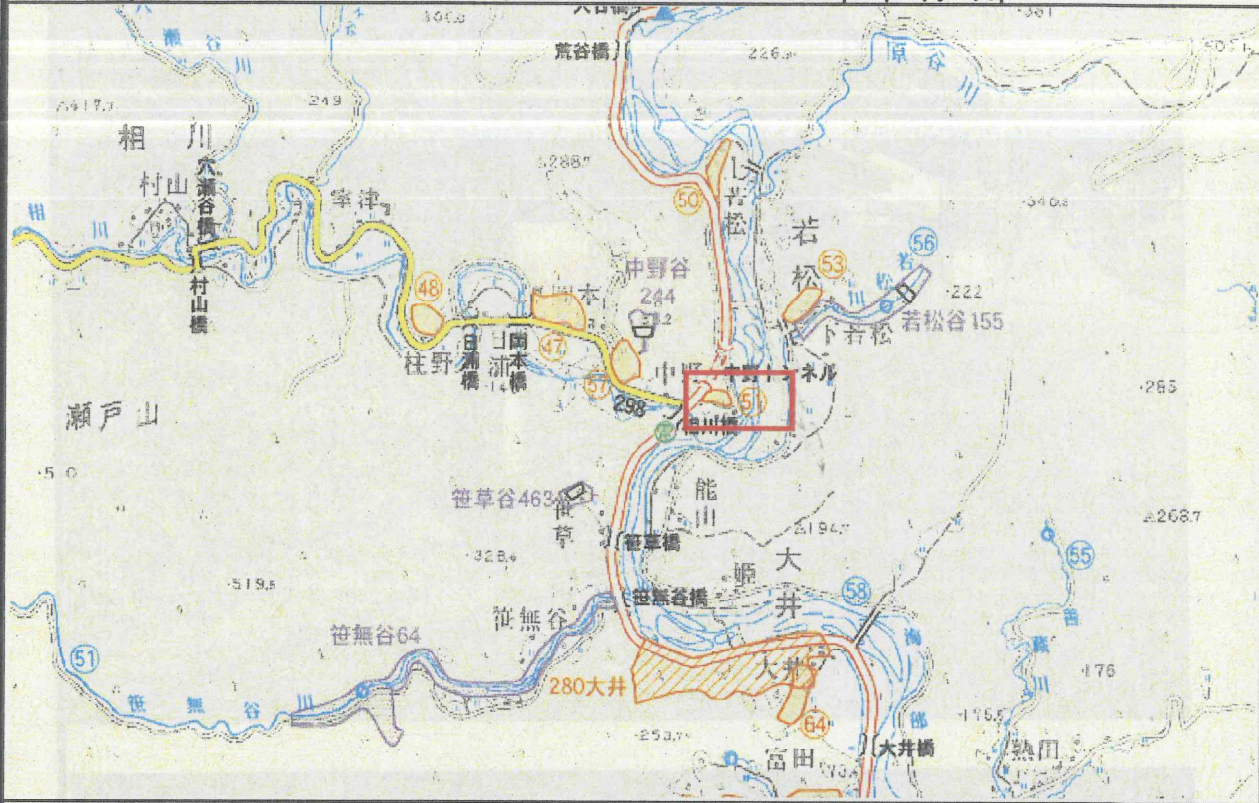
撮影年月日

H21.11.16



急傾斜地崩壊危険区域標識設置台帳

番号	51	指定番号	218	区域名	相川中野	指定年月日	S56. 2. 13
						告示番号	119
場所	海部郡海陽町相川字中野					標識設置年月日	

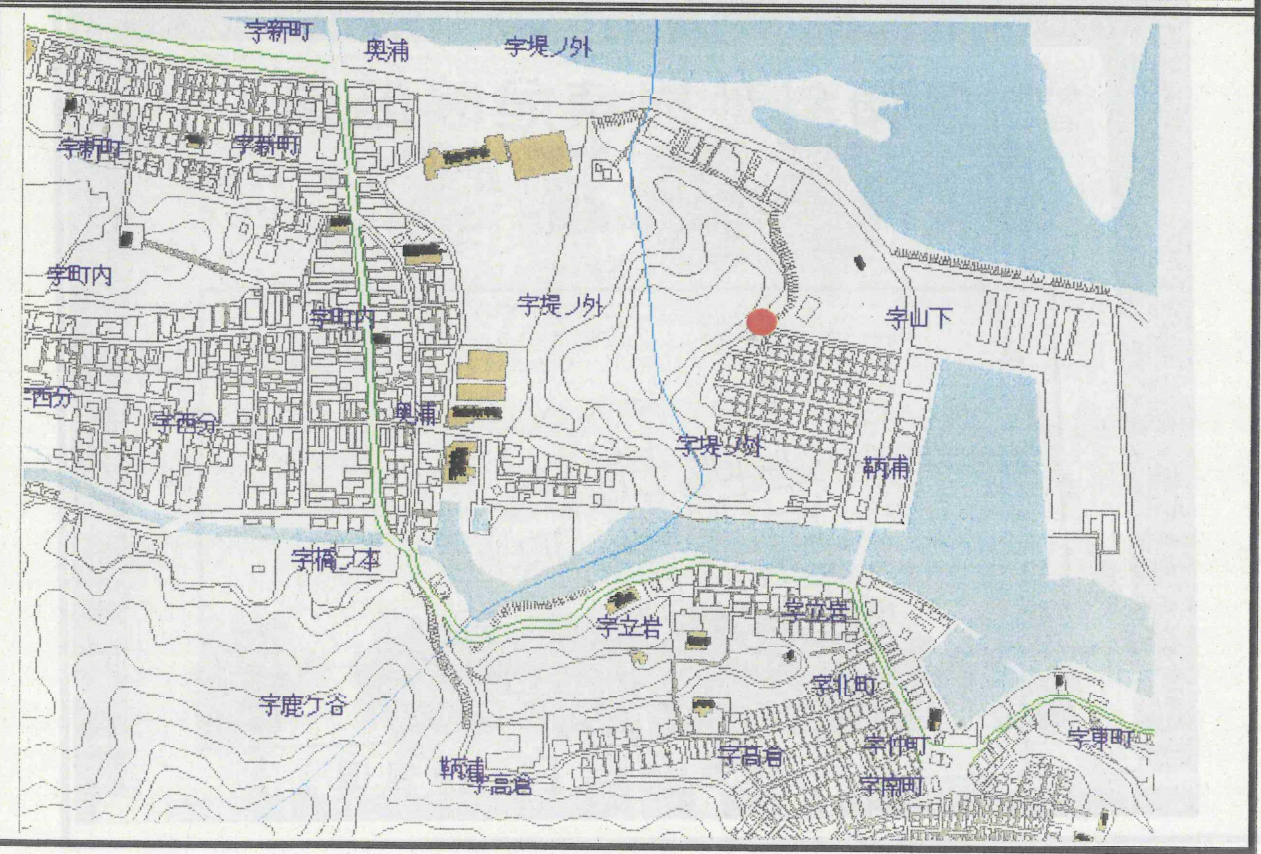


番号	47 51	指定番号	144	区域名	相川中野	撮影年月日	H21.11.18
----	----------	------	-----	-----	------	-------	-----------



急傾斜地崩壊危険区域標識設置台帳

番号	70	指定番号	285	区域名	山下	指定年月日	S63. 11. 8
						告示番号	755
場所	海部郡海陽町鞆浦字山下	標識設置					
		年月日					



番号	70	指定番号	285	区域名	山下	撮影年月日	H21.11.20
----	----	------	-----	-----	----	-------	-----------



鞆浦 急傾斜地崩壊危険区域
 宇山下

下図の赤枠内の区域（水害の発生、切土、盛土、伐採、その他）
 工事をする時は事前の許可が必要です。違反しますと罰せられ
 ます。くわしくは県土木事務所へ。

徳島県